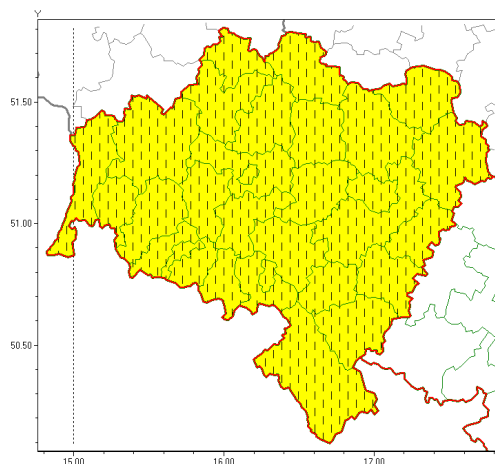




Zasięg ostrzeżeń w województwie

Silny wiatr
2020-02-21 09:37



WOJEWÓDZTWO DOLNO ŁĄSKIE
OSTRZEŻENIA METEOROLOGICZNE ZBIORCZO NR 19
WYKAZ OBYWÓW ZUJACYCH OSTRZEŻENIE
o godz. 09:37 dnia 21.02.2020

Zjawisko/Stopień zagrożenia	Silny wiatr/1 ZMIANA
Obszar (w nawiasie numer ostrzeżenia dla powiatu)	powiaty: bolesławiecki(9), dzierżoniowski(11), głogowski(7), górowski(7), jaworski(11), Jelenia Góra(14), jeleniogórski(15), kamiennogórski(15), kłodzki(17), Legnica(8), legnicki(8), lubański(13), lubiński(7), lwówecki(14), milicki(7), oleśnicki(7), oławski(7), polkowicki(7), strzeliński(8), redzki(7), widnicki(11), trzebnicki(7), Wałbrzych(15), wałbrzyski(16), wołowski(7), Wrocław(7), wrocławski(7), ząbkowicki(12), zgorzelecki(11), złotoryjski(11)
Ważność	od godz. 09:40 dnia 21.02.2020 do godz. 14:00 dnia 21.02.2020
Prawdopodobieństwo	80%
Przebieg	Przewiduje się wystąpienie silnego wiatru o średniej prędkości od 35 km/h do 45 km/h, w porywach do 75 km/h, z zachodu.
SMS	IMGW-PIB OSTRZEŻENIA: WIATR/1 dolno łąskie (wszystkie powiaty) od 09:40/21.02 do 14:00/21.02.2020 prędkość do 45 km/h, porywy do 75 km/h, W. Dotyczy powiatów: wszystkie powiaty.
RSO	Woj. dolno łąskie (wszystkie powiaty), IMGW-PIB wydał ostrzeżenie pierwszego stopnia o silnym wietrze
Uwagi	Wyłącznie ważności ostrzeżenia.
Dyżurny synoptyk IMGW-PIB	Edyta Socha



Instytut Meteorologii i Gospodarki Wodnej - Państwowy Instytut Badawczy

Biuro Prognoz Meteorologicznych we Wrocławiu

51-616 Wrocław ul. Parkowa 30

tel: 071-320-01-50, fax: 071-348-73-37

email: meteo.wroclaw@imgw.pl

www: [www: www.imgw.pl](http://www.imgw.pl)

Opracowanie niniejsze i jego format, jako przedmiot prawa autorskiego podlega ochronie prawnej, zgodnie z przepisami ustawy z dnia 4 lutego 1994r o prawie autorskim i prawach pokrewnych (dz. U. z 2006 r. Nr 90, poz. 631 z późn. zm.).

Wszelkie dalsze udostępnianie, rozpowszechnianie (przedruk, kopiowanie, wiadomości sms) jest dozwolone wyłącznie w formie dosłownej z bezwzględnym wskazaniem źródła informacji tj. IMGW-PIB.