



SYSTEM INFORMACJI PRZESTRZENNEJ

Przewodnik użytkownika



Spis treści



Obsługa programu

3



Narzędzia

4

Okno programu

4

Narzędzia podstawowe

5

Kompozycje mapowe

6



Kontakt

7

GEOpl SIP

SYSTEM INFORMACJI PRZESTRZENNEJ

pozwała na gromadzenie i publikację danych przestrzennych oraz na integrację wielu serwisów mapowych.

Portal zapewnia mieszkańcom gminy lub miasta możliwość szybkiego oraz intuicyjnego wyszukiwania informacji przestrzennych. Umożliwia jednostkom samorządów terytorialnych, uporządkowanie oraz zestawienie większości danych w jednym miejscu m. in. miejscowego planu zagospodarowania przestrzennego, bazy adresowej, atrakcji turystycznych.

Zapewnia zarówno przejrzysty sposób ich prezentacji, jak i efektywne zarządzanie nimi. Podstawową zaletą wdrożenia portalu GEOpl jest możliwość dotarcia z informacją przestrzenną do szerokiego grona odbiorców.



Obsługa programu

Korzystanie z portalu GEOpl jest możliwe, tylko w środowisku internetowym. Użytkownik ma do niego dostęp poprzez stronę jednostki samorządowej (Urzędu Gminy, Urzędu Miasta itp.) lub poprzez wpisanie bezpośredniego adresu w przeglądarce:

www.sip.gison.pl/nazwagminy



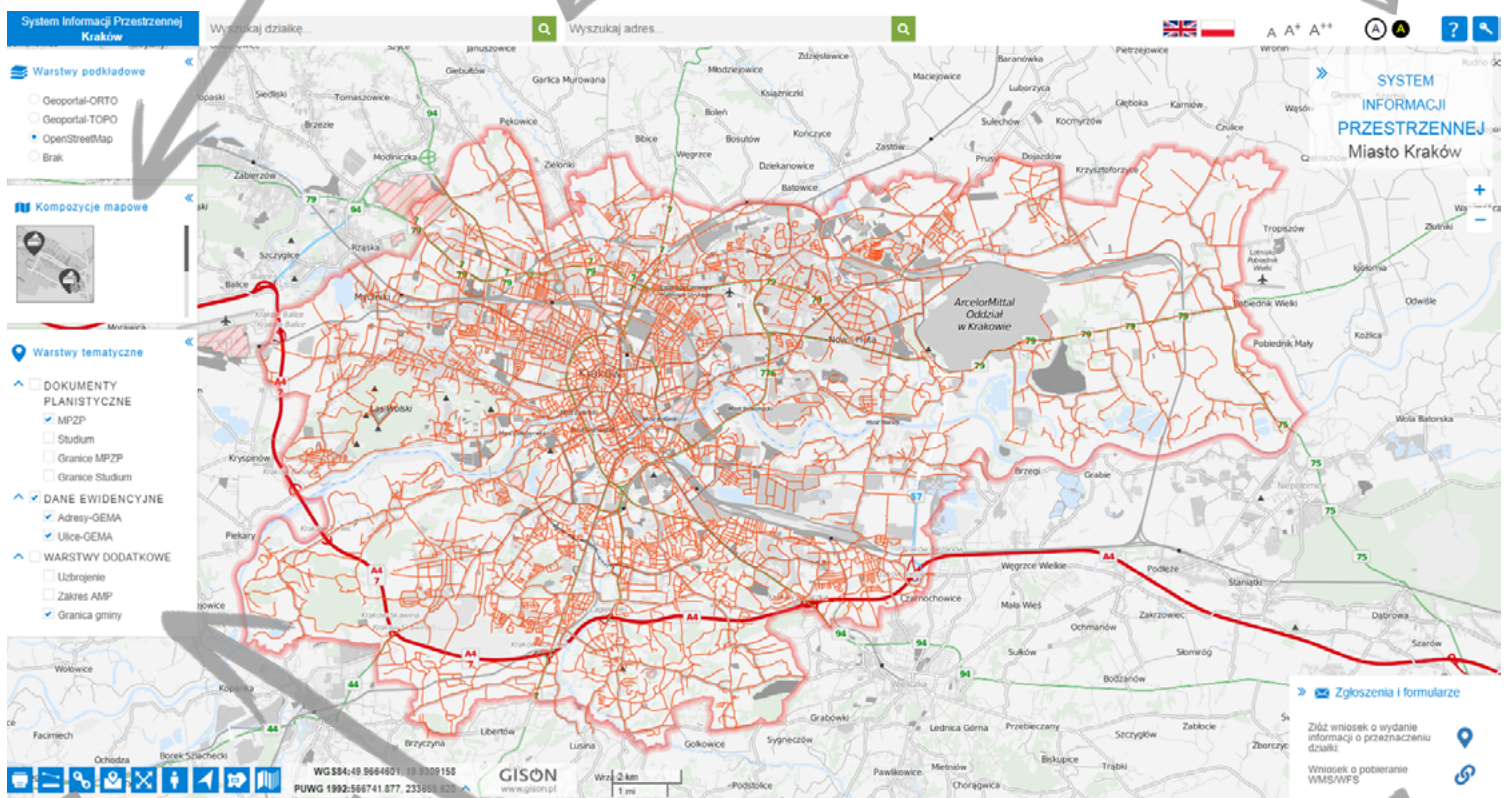
OKNO PORTALU MAPOWEGO

Użytkownik ma możliwość dowolnej konfiguracji widoku mapy: może przełączać się pomiędzy kompozycjami mapowymi oraz włączać różne kombinacje warstw podkładowych i tematycznych.

Dostępne kompozycje mapowe

Wyszukiwarka działek i adresów

Udogodnienia dla niedowidzących



Dostępne dla kompozycji mapowej warstwy tematyczne

Wybór układu współrzędnych

Moduł umożliwiający prowadzenie różnego typu konsultacji społecznych

Pasek narzędzi

NARZĘDZIA PODSTAWOWE

Narzędzia podstawowe zapewniają wygodne nawigowanie po oknie mapy oraz zostały wyposażone w liczne akcesoria dodatkowe, które ułatwiają korzystanie z wyświetlanych danych.



DRUKOWANIE - drukowanie do formatu *.pdf. Wydruk jest w odpowiedniej skali, można go dowolnie przesuwać, zmieniać wielkość oraz jakość.



POMIAR - wykonanie pomiaru odcinka lub powierzchni.



LINK - wyświetlenie linku z konkretnym, wybranym przez użytkownika widokiem fragmentu mapy, np. działki ewidencyjnej z ustalonymi włączonymi warstwami.



GOOGLE STREET VIEW - widok wskazanego miejsca za pomocą fotografii z Google Street View.



HELP - otworenie w nowej karcie przewodnika portalu mapowego.



LOGOWANIE - dostęp do wrażliwych danych, które zabezpieczone są hasłem.



SZUKAJ PO WSPÓŁRZĘDNYCH - wyszukanie lokalizacji po wpisaniu jego współrzędnych geograficznych.



WIDOK POCZĄTKOWY - oddalenie widoku mapy do pełnego zakresu gminy.



GEOLOKALIZACJA - wyświetlenie na mapie lokalizacji użytkownika.



PRZEZROCYSTOŚĆ WARSTW - ustalenie przezroczystości wyświetlanych warstw.



MINIMAPA - zlokalizowanie, która część mapy jest aktualnie przeglądana przez użytkownika.

Uwaga! Nie wszystkie narzędzia znajdują się w każdym portalu. Ilość dostępnych narzędzi zależy od konta użytkownika gminnego.

KOMPOZYCJE MAPOWE

W tej części okna portalu, znajduje się informacja o dostępnych kompozycjach mapowych. Każda kompozycja zawiera dopasowane tematycznie warstwy, co z pewnością ułatwia użytkownikowi odszukanie interesujących go danych.

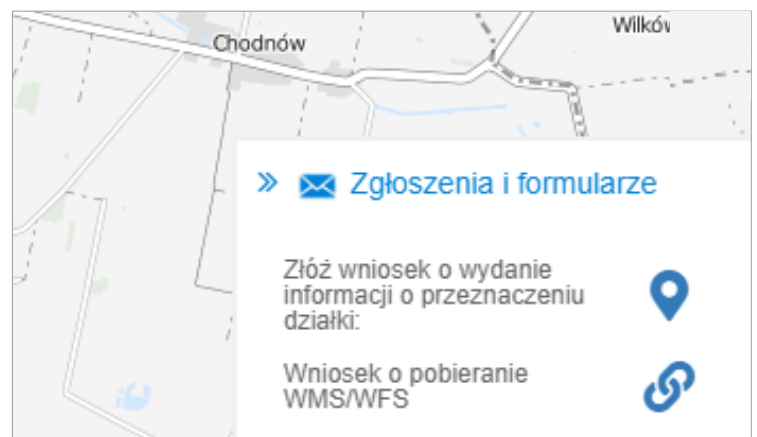


Każda kompozycja mapowa posiada unikalny zbiór warstw tematycznych oraz podkładowych.

Uwaga! Jeśli portal posiada tylko jedną kompozycję, panel wyboru kompozycji jest niedostępny na mapie publicznej.

Kompozycje integrują się z modułem do konsultacji społecznych.

Jeżeli kompozycja posiada aktywny formularz znajdziesz go w prawym dolnym rogu mapy.





**Bardzo dziękujemy za zaufanie
i wiedzę, jaką zdobywamy w pracy z Wami!**

Zależy nam, żeby narzędzia, na których pracujesz były coraz lepsze.
Dlatego, jeśli potrzebujesz dodatkowego raportu, nowej funkcjonalności
lub podobnej aplikacji do prowadzenia innych rejestrów

napisz lub zadzwoń do nas :)

+48 12 200 24 28
biuro@gison.pl

www.gison.pl